



COMUNE DI BAIANO
Provincia di Avellino



PIANO URBANISTICO COMUNALE

(Lr 16/2004 - Dgr 214/2011 - Dgr 659/2007 - Lr 14/1982)

aggiornato alla Dgc n. 22 del 2/4/2016 "Esame e controdeduzioni alle osservazioni"

Carta del rischio idraulico
Piano per l'assetto idrogeologico
dell'Autorità di Bacino Centrale della Campania

Tavola
17/1

scala 1:5.000

Aprile 2016

Sindaco
Enrico Montanaro
Assessore
Dott. Luigi Belfatto
Responsabile unico del procedimento
Dott. Ing. Carmine Libertino
Progettista
Dott. Ing. Domenico Picciocchi

Consulenza scientifica
Dipartimento di Ingegneria Civile dell'Università di Salerno



Consorzio inter-Universitario
per la Previsione e Prevenzione Grandi Rischi

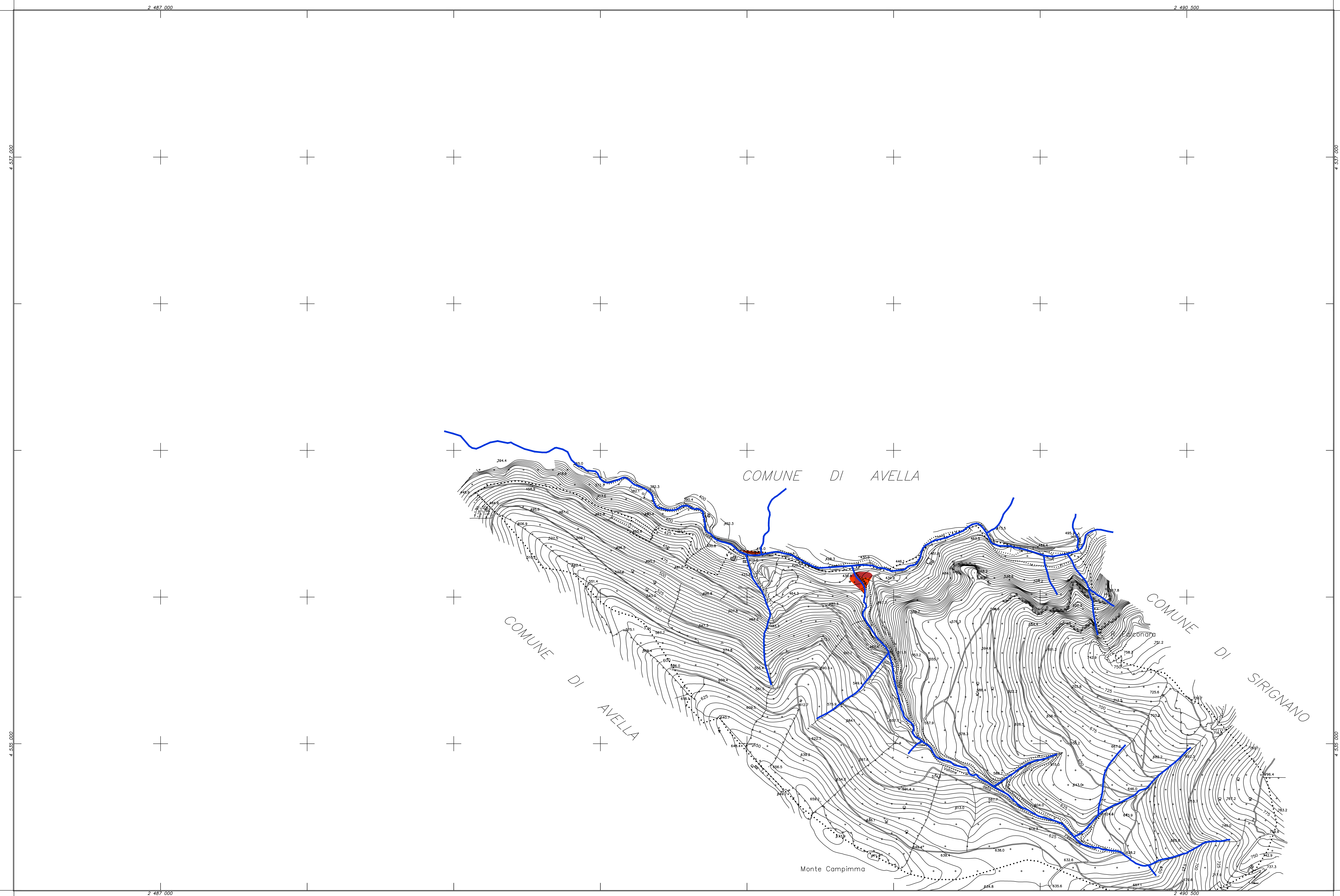


C.I.U.G.R.I.
Consorzio inter-Universitario
per la Previsione e Prevenzione Grandi Rischi

Cartografo: **Geomatic** INGEGNERIA TERRITORIALE - s.r.l.

legenda

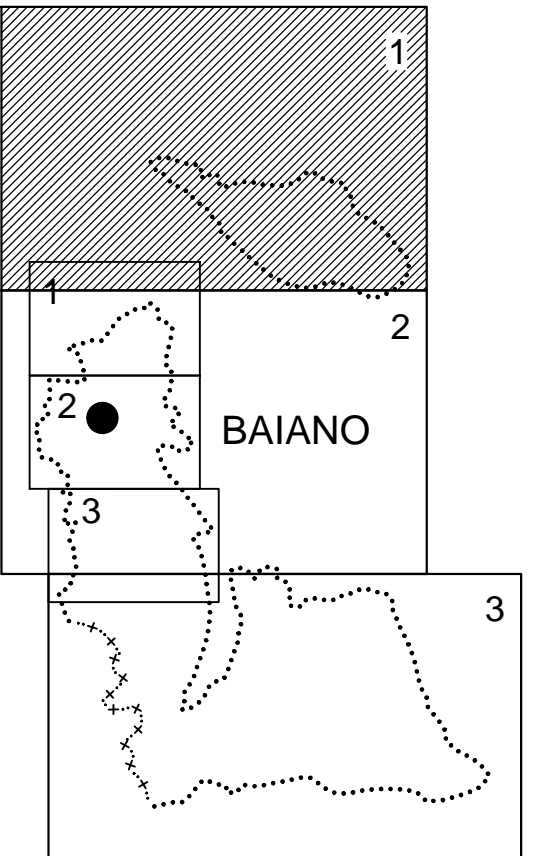
- R4- Rischio molto elevato
- R3- Rischio elevato
- R2- Rischio medio
- R1- Rischio moderato
- Rischio assente
- Reticolo idrografico



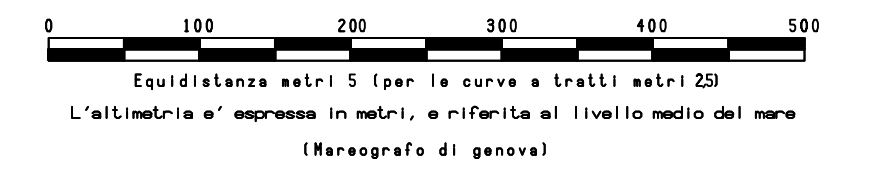
COORDINATE DEI VERTICI

	EST	NORD
N. O.	2.486.500	4.537.500
N. E.	2.491.000	4.537.500
S. O.	2.486.500	4.534.500
S. E.	2.491.000	4.534.500

RAPPRESENTAZIONE CONFORME DI GAUSS-BORGH
QUADRO D'UNIONE



SCALA 1:5000



LEGENDA:

	FERROVIA DOPPIO E SEMPLICE BINARIO		LINEE DI LIVELLO DIMETRICI
	AUTOSTRADA, STRADA ASPALTATA		LINEE DI LIVELLO INEQUIDISTANTI
	STRADA NOTTURILE, CEMETERIE		FILME
	PONTI, TORRELLI, GALERIE		FRANCO
	STRADE IN COSTA, SENTIERI		SCALINI, CIVILE
	CASE, CHIESE, EDIF. INDUSTRIALI		SOPRACCI, FOSZI, FONTANELLI, VIVOTE
	CASE IN COSTA, ALBERI, SERRE		LIMITI DI COLTURA
	TERRAZZE, BRACQUE, CAPPANNE		FRUTTETI, OLIVETI, VIGNETI, BOSCHI
	MARETTI, MARE A SECCO		CENONI, FALCICCI, PALE, PALE TRACI
	PECINAZIONI, STIPI		PIANO QUOTI, QUOTI GRONDI, QUOTI CLAUDI
	MURI DI SOSTEGNO		SARRE, SARRI, MANICIPIO, SCALIA, CHITI
	SOTTERRANEI, NATURALI		
	ILLUM. A PULO, A FALD, A BRACCIO		

COMUNE DI BAIANO

CARTOGRAFIA NUMERICA DA RILIEVI AEROFOTOGRAMMETRICI
SCALA 1:5000

TAV. 1

Agg. n.01	Note:	16/01/2007	sigla	Controllo
Rif.:	Quantità 01/03	Cartografia Comune di Baiano	scala	15000
Riprese aeree del:	Restituzione del:	Ricognizione del:	Revisione:	
18 maggio 2006	novembre - 2006	gennaio 2007		
Eseguito da:				
Geomatic INGEGNERIA TERRITORIALE - s.r.l.		Via G. Marconi, n. 85 - 81024 Maddaloni (CE) Tel. +39.0823.437472 C.C.I.A.A. di Caserta - REA 198141 Fax +39.0823.436677 P. IVA: 02923620618 e-mail geomatic@tin.it		